

令和2年度 園における自己評価

本年度の本園の保育・教育全般を総合的に評価し、次年度の保育・教育に活かせる方向で記入すること

園名 【 認定こども園 たかぎこども園 】

・ A B C Dの4段階評価です。該当する欄に○を付けてください

自己評価の観点

A：たいへんよい B：よい C：一部検討を要する D：改善を要する

- | | |
|--|---|
| 1 園の保育理念・保育方針・保育目標の理解について | |
| ① 保育理念、園の保育方針・保育目標を理解し、かつ課題を共有している | B |
| 2 保育について | |
| ① 一人ひとりの子どもの発達状況に配慮した指導計画となっている | B |
| ② 諸記録を集積している | B |
| ③ 園内の清掃がなされ、清潔に保たれ、子どもが心地よく過ごせるよう配慮している | A |
| ④ 気候や子どもの活動にあわせ、温度・湿度・換気、照度など配慮している | A |
| ⑤ 季節の草花などを飾るなど、保育の中で子どもが季節感を感じるように配慮を行っている | B |
| ⑥ 子どもの意欲を高めるような遊びの準備や配慮ができています | B |
| ⑦ それぞれの子どもに関する必要な情報を共有している | B |
| ⑧ 保育についての話し合いをよくしている | B |
| ⑨ 保育士自身が楽しんで保育をしている | B |
| ⑩ それぞれの役割を把握し、適切な動きができています | B |
| ⑪ 年齢別・クラス目標は、保育目標や重点目標に基づいて設定している | B |
| 3 健康管理について | |
| ① 日々の園児の健康状態を観察し、一人一人の体調に合わせた保育を心がけている | A |
| ② 玩具、遊具等については、常に衛生的に保持している | B |
| ③ 乳幼児突然死症候群(SIDS)や感染症等の予防の対策がなされている | A |
| 4 行事について | |
| ① 行事の種類や実施回数は適切である | B |
| ② 行事のねらいを計画や実施に十分生かしている | B |
| 5 食育について | |
| ① 食育を通して子どもたちが楽しく食べ、食べる意欲が育つように工夫している | B |
| ② 旬のものや季節感のある食材を用意し、食文化を伝える工夫をしている | A |
| ③ 調理担当者と子どものコミュニケーションが図られるようにしている | B |
| 6 運営について | |
| ① 職員の役割分担と責任が明確にされ、園児や保護者への迅速な対応ができる体制がある | A |
| ② 各種会議を適切かつ効率的に進めている | B |
| ③ 打合せ回数、時間、内容は適切である | B |
| 7 保健・安全指導について | |
| ① 年齢別・クラス運営に生かされるような具体的保健対策を講じている | B |
| ② 避難訓練・交通安全指導を、計画に基づいて適切に実施している | A |
| ③ 事故や災害に適応できるマニュアルをすぐに見ることができるようにしている | A |
| ④ 廊下に落ちているものを拾ったり、トイレのスリッパを揃えたり意識している | B |
| ⑤ 室内の衛生、クラス廻りの清掃に心がけ気持ち良い環境に心がけている | B |
| 8 研修・研究について | |
| ① 実践研究に取り組み、日常の保育に生かし、子どもの育ちに反映させている | B |
| ② 担当職務の研修や、またその担当以外の研修への参加態勢を充実を図っている | A |
| ③ 研修報告を園内で実施している | C |
| 9 情報について | |
| ① 園児の個人記録は個人情報保護法に基づいて管理・保管している | A |
| ② 園内で知り得た事柄について守秘義務を徹底している | A |
| ③ 各表簿は、適切な時間・方法で作成・処理している | A |

- | | | |
|----|---|---|
| 10 | 設備について | |
| ① | 施設内外・設備の安全点検を計画的に行っている | A |
| ② | 掲示板、掲示場所等を適切かつ効果的に活用している | A |
| 11 | 保護者支援について | |
| ① | 子どもの送迎時に子どもの様子を伝えあうようにしている | A |
| ② | クラス懇談や個別懇談を行っている | B |
| ③ | 入園説明会やクラスごとの懇談会などでは保育内容や目的をわかりやすく説明し、情報提供を行っている | A |
| 12 | 開かれた園づくりについて | |
| ① | 保育参観等の機会を設け、保護者に保育を理解してもらう工夫をしている | A |
| ② | 園庭や保育室等を、地域の子育て親子等に解放している | A |
| ③ | 職員による育児に係る「子育て相談」は充実している | B |
| ④ | 医療機関、児童相談所等の専門機関と連携を図り、保護者にとって必要な情報を提供している | A |
| ⑤ | 中高生の職場体験や実習生の受入する体制について、その意義や方針を全職員が理解している | B |
| ⑥ | 来客や地域の方に明るく挨拶をしている | A |
| 13 | 情報発信について | |
| | 園だより、HP等で、情報発信に努めている | A |
| | 行事や子育て支援等を、地域や小学校等に対して周知している | C |

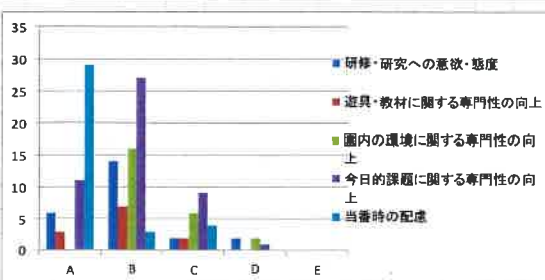
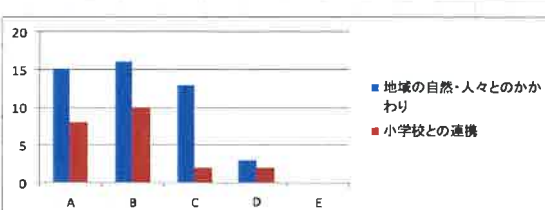
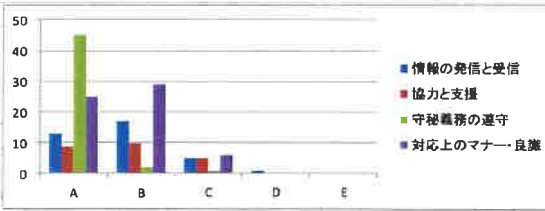
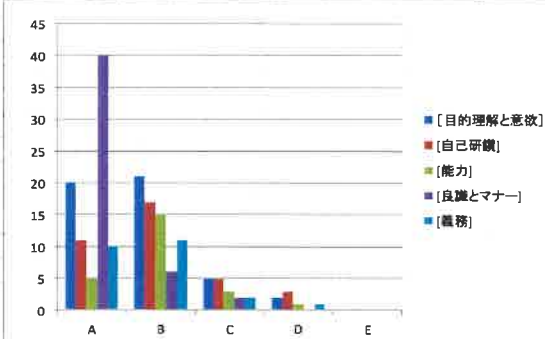
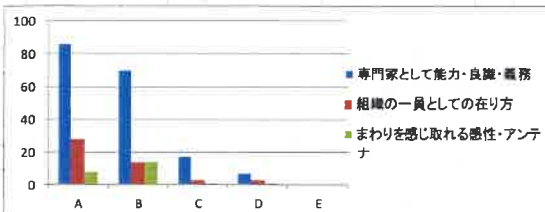
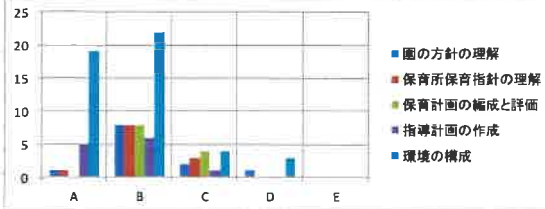
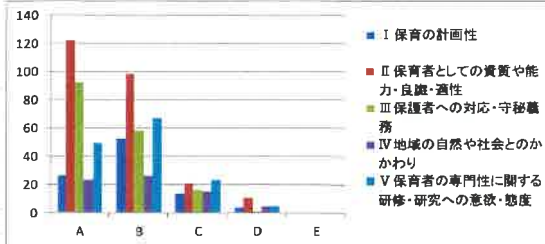
令和2年度 たかぎこども園自己評価表

全体的にAが多くなっている。

	令和2年度										前年度(令和元年)							
	A	B	C	D	E	備考	A	B	C	D	E	A	B	C	D	E		
I 保育の計画性	27%	54%	15%	4%	0%	改善できている。	26	52	14	4	0	96	6	46	40	1	0	93
II 保育者としての資質や能力・良識・適性	48%	39%	8%	4%	0%	改善できている。	122	98	21	11	0	252	69	128	49	6	0	252
III 保護者への対応・守秘義務	55%	35%	10%	1%	0%	改善できている。	92	58	17	1	0	168	55	71	29	3	3	161
IV 地域の自然や社会とのかかわり	33%	38%	22%	7%	0%	改善できている。	23	26	15	5	0	69	11	34	15	5	0	65
V 保育者の専門性に関する研修・研究への意欲・態度	34%	47%	16%	3%	0%	改善できている。	49	67	23	5	0	144	20	65	50	7	0	142
							312	301	90	26	0		161	344	183	22	3	

	令和2年度					前年度(令和元年)				
	A	B	C	D	E	A	B	C	D	E
I 保育の計画性										
園の方針の理解	1	8	2	1	0	1	3	8	0	0
保育所保育指針の理解	1	8	3	0	0	1	4	6	1	0
保育計画の編成と評価	0	8	4	0	0	0	2	10	0	0
指導計画の作成	5	6	1	0	0	0	8	1	0	0
環境の構成	19	22	4	3	0	4	29	15	0	0
II 保育者としての資質や能力・良識・適性										
専門家として能力・良識・義務	86	70	17	7	0	50	88	37	5	0
組織の一員としての在り方	28	14	3	3	0	15	26	7	0	0
まわりを感じ取れる感性・アンテナ	8	14	1	1	0	4	14	5	1	0
専門家として能力・良識・義務										
[目的理解と意欲]	20	21	5	2	0	9	33	6	0	0
[自己研鑽]	11	17	5	3	0	3	14	15	4	0
[能力]	5	15	3	1	0	0	17	7	0	0
[良識とマナー]	40	6	2	0	0	33	11	3	1	0
[義務]	10	11	2	1	0	5	13	6	0	0
III 保護者への対応・守秘義務										
情報の発信と受信	13	17	5	1	0	5	21	9	0	1
協力と支援	9	10	5	0	0	4	8	7	2	2
守秘義務の遵守	45	2	1	0	0	35	8	2	0	0
対応上のマナー・良識	25	29	6	0	0	11	34	11	1	0
IV 地域の自然や社会とのかかわり										
地域の自然・人々とのかかわり	15	16	13	3	0	6	23	12	5	0
小学校との連携	8	10	2	2	0	5	11	3	0	0
V 保育者の専門性に関する研修・研究への意欲・態度										
研修・研究への意欲・態度	6	14	2	2	0	2	9	11	1	0
遊具・教材に関する専門性の向上	3	7	2	0	0	0	8	4	0	0
園内の環境に関する専門性の向上	0	16	6	2	0	0	3	19	2	0
今日的課題に関する専門性の向上	11	27	9	1	0	2	26	16	4	0
当番時の配慮	29	3	4	0	0	16	19	0	0	0

令和2年度



前年度(令和元年)

